

KOMPOSISI PEMEGANG SAHAM PERUSAHAAN

PT Perkebunan Nusantara III (Persero) merupakan perusahaan yang dimiliki oleh pemerintah Republik Indonesia, sehingga 100% saham yang ada di Perusahaan ini sepenuhnya dimiliki oleh negara melalui Pemerintah Republik Indonesia/Kementerian Badan Usaha Milik Negara (BUMN).

[DOKUMEN SELENGKAPNYA →](#)

STRUKTUR DAN KOMPOSISI PEMEGANG SAHAM

Structure and Composition of Shareholder

Komposisi Kepemilikan Saham Perusahaan Composition of Company Shareholders

Pemegang Saham Shareholder	Modal Ditempatkan dan Disetor Penuh Subscribed and Fully Paid Capital		Persentase Kepemilikan (%) Percentage Ownership (%)
	Jumlah Saham (lembar) Number of Shares (stock)	Nominal (Rp) Nominal (Rp)	
	Nilai nominal Rp1.000.000/lembar saham Nominal value Rp1.000.000/stock shares		
Negara Republik Indonesia Republic of Indonesia	40.216.132	40.216.132.000.000	100,00

Informasi tentang Pemegang Saham Utama/Pengendali

PT Perkebunan Nusantara III (Persero) merupakan perusahaan yang dimiliki oleh pemerintah Republik Indonesia, sehingga 100% saham yang ada di Perusahaan ini sepenuhnya dimiliki oleh negara melalui Pemerintah Republik Indonesia/Kementerian Badan Usaha Milik Negara (BUMN).

Information of Major/Controlling Shareholders

PT Perkebunan Nusantara III (Persero) is a state-owned enterprise of the Republic of Indonesia, with 100% of its shares owned by the government through the Ministry of State-Owned Enterprises (SOE).

Kepemilikan Saham oleh Manajemen dan/atau Karyawan

Perseroan tidak menerapkan kebijakan mengenai Program Opsi Saham bagi Manajemen (*Management Stock Option Program/MSOP*) maupun Karyawan (*Employee Stock Option Program/ESOP*), sehingga Dewan Komisaris, Direksi, maupun karyawan tidak memiliki kepemilikan saham di Perseroan. Hal ini disebabkan oleh status hukum PT Perkebunan Nusantara III (Persero) sebagai perusahaan yang modal sahamnya berasal dari penyertaan modal pemerintah, di mana 100% sahamnya dimiliki oleh pemerintah.

Management and/or Employees Stock Option Program

The Company has no policy in place for the Management Stock Option Program (MSOP) or the Employee Stock Option Program (ESOP), meaning that the Board of Commissioners, Directors, and employees do not hold shares in the Company. This is due to the legal status of PT Perkebunan Nusantara III (Persero) is legally recognized as a company funded entirely by government capital, with 100% of its shares owned by the government.

DAFTAR ENTITAS ANAK DAN ENTITAS ASOSIASI, VENTURA BERSAMA, DAN KERJA SAMA OPERASI

List of Subsidiaries and Associated
Entities, Joint Ventures, and Joint Operations

Entitas Anak PT Perkebunan Nusantara III (Persero)

Subsidiaries of PT Perkebunan Nusantara III (Persero)

No	Entitas Entity	Keterangan Description	Pemegang Saham Shareholder	Saham (%) Shares (%)	Status
1	PTPN I	PT Perkebunan Nusantara I	PTPN III (Persero)	76,00	Beroperasi Operating
2	PTPN II	PT Perkebunan Nusantara II	PTPN III (Persero)	90,00	Beroperasi Operating
3	PTPN IV	PT Perkebunan Nusantara IV	PTPN III (Persero)	90,00	Beroperasi Operating
4	PTPN V	PT Perkebunan Nusantara V	PTPN III (Persero)	90,00	Beroperasi Operating
5	PTPN VI	PT Perkebunan Nusantara VI	PTPN III (Persero)	90,00	Beroperasi Operating
6	PTPN VII	PT Perkebunan Nusantara VII	PTPN III (Persero)	86,83	Beroperasi Operating
7	PTPN VIII	PT Perkebunan Nusantara VIII	PTPN III (Persero)	90,00	Beroperasi Operating
8	PTPN IX	PT Perkebunan Nusantara IX	PTPN III (Persero)	90,00	Beroperasi Operating
9	PTPN X	PT Perkebunan Nusantara X	PTPN III (Persero)	90,00	Beroperasi Operating
10	PTPN XI	PT Perkebunan Nusantara XI	PTPN III (Persero)	90,00	Beroperasi Operating
11	PTPN XII	PT Perkebunan Nusantara XII	PTPN III (Persero)	90,00	Beroperasi Operating
12	PTPN XIII	PT Perkebunan Nusantara XIII	PTPN III (Persero)	90,00	Beroperasi Operating
13	PTPN XIV	PT Perkebunan Nusantara XIV	PTPN III (Persero)	90,00	Beroperasi Operating
14	PT IKN	PT Industri Karet Nusantara	PTPN III (Persero)	99,99	Beroperasi Operating
15	PT RSPMN	PT Rumah Sakit Sri Pamela Medika Nusantara	PTPN III (Persero)	99,99	Beroperasi Operating
16	PT KINRA	PT Kawasan Industri Nusantara	PTPN III (Persero)	99,99	Beroperasi Operating

No	Entitas Entity	Keterangan Description	Pemegang Saham Shareholder	Saham (%) Shares (%)	Status
17	PT SGN	PT Sinergi Gula Nusantara	PTPN III (Persero)	0,09	Beroperasi Operating
			PTPN VII	2,90	
			PTPN IX	8,62	
			PTPN X	34,79	
			PTPN XI	24,63	
			PTPN XIV	3,75	
			PT BCN	7,92	
			PT IGG	17,22	
18	PT INL	PT Industri Nabati Lestari	PTPN III (Persero)	51,00	Beroperasi Operating
			PTPN IV	49,00	
19	PT BIN	PT Bio Industri Nusantara	PTPN III (Persero)	25,00	Beroperasi Operating
			PTPN V	25,00	
			PTPN VII	25,00	
			PTPN VIII	25,00	
20	PT KPBN	PT Kharisma Pemasaran Bersama Nusantara	PTPN III (Persero)	79,43	Beroperasi Operating
			PTPN IV	12,65	
			PTPN XII	5,39	
			PTPN V	2,52	
21	PT RPN	PT Riset Perkebunan Nusantara	PTPN III (Persero)	90,00	Beroperasi Operating
			PTPN V	10,00	
22	PT LPP Agro	PT Lembaga Pendidikan Perkebunan Agro	PTPN III (Persero)	11,24	Beroperasi Operating
			PTPN IV	11,24	
			PTPN V	4,82	
			PTPN VI	4,82	
			Lembaga Perkebunan Nusantara	67,88	

Entitas Asosiasi dan Penyertaan PT Perkebunan Nusantara III (Persero) (Tidak Dikonsolidasi)

Associates and Investments of PT Perkebunan Nusantara III (Persero) (Not Consolidated)

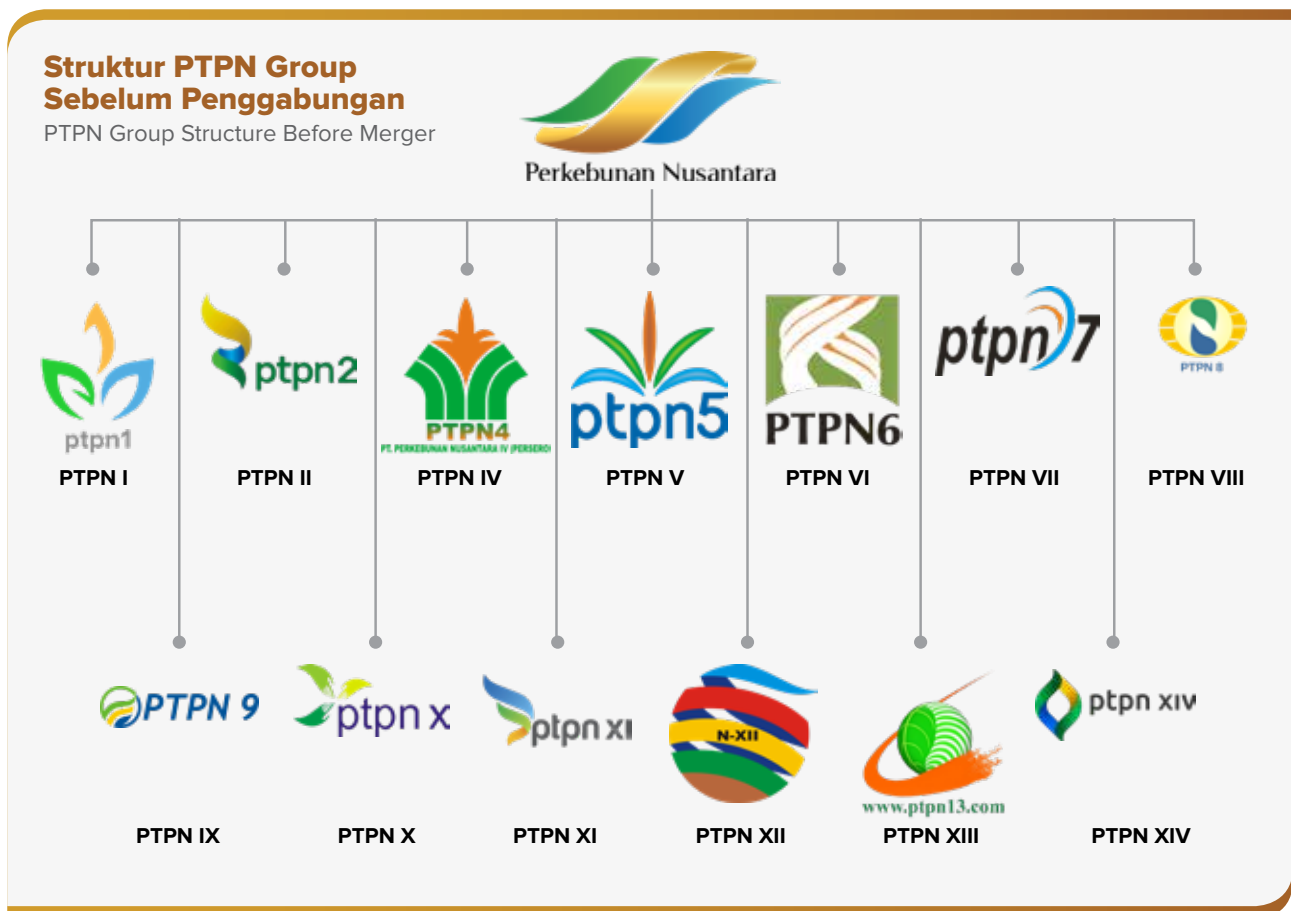
No	Entitas Entity	Keterangan Description	Pemegang Saham Shareholder	Saham (%) Shares (%)	Status
1	PT TMN	PT Tiga Mutiara Nusantara	PTPN III (Persero)	27,21	Beroperasi Operating
2	PT PMO	PT Perkebunan Mitra Ogan	PTPN III (Persero)	26,42	Beroperasi Operating
3	PT MBN	PT Mitra Bumdes Nusantara	PTPN III (Persero)	10,00	Beroperasi Operating

STRUKTUR GRUP PERUSAHAAN

Corporate Group Structure

Berdasarkan surat Kementerian BUMN No. S-595/MBU/11/2023 tanggal 28 November 2023 menyatakan bahwa penggabungan 13 (tiga belas) perusahaan di bawah Holding Perkebunan Nusantara, menjadi dua *sub-holding*, yakni PalmCo dan SupportingCo telah mendapatkan persetujuan. Oleh karena hal tersebut, telah terbentuk *sub-holding* Palmco melalui penggabungan PT Perkebunan Nusantara (PTPN) V, VI, dan XIII ke dalam PTPN IV sebagai *surviving entity* dan pemisahan tidak murni PTPN III (Persero) ke dalam PTPN IV, serta terbentuk *sub-holding* SupportingCo melalui penggabungan PTPN II, VII, VIII, IX, X, XI, XII, dan XIV ke dalam PTPN I. Perubahan struktural ini secara resmi diatur dalam Anggaran Perusahaan, yang ditandatangani dalam Akta Nomor 07 pada 1 Desember 2023.

According to the Ministry of SOEs letter No. S-595/MBU/11/2023, dated November 28, 2023, the merger of thirteen companies within Holding Perkebunan Nusantara into two Sub Holdings, PalmCo and SupportingCo, has received approval. Sub Holding PalmCo is established by merging PT Perkebunan Nusantara (PTPN) V, VI, and XIII into PTPN IV, the surviving entity, along with the separation of PTPN III (Persero) into PTPN IV. Meanwhile, Sub Holding SupportingCo was formed from the merger of PTPN II, VII, VIII, IX, X, XI, XII, and XIV into PTPN I. This structural adjustment is formally documented in the Company's Articles of Association, signed under Deed Number 07 on December 1, 2023.

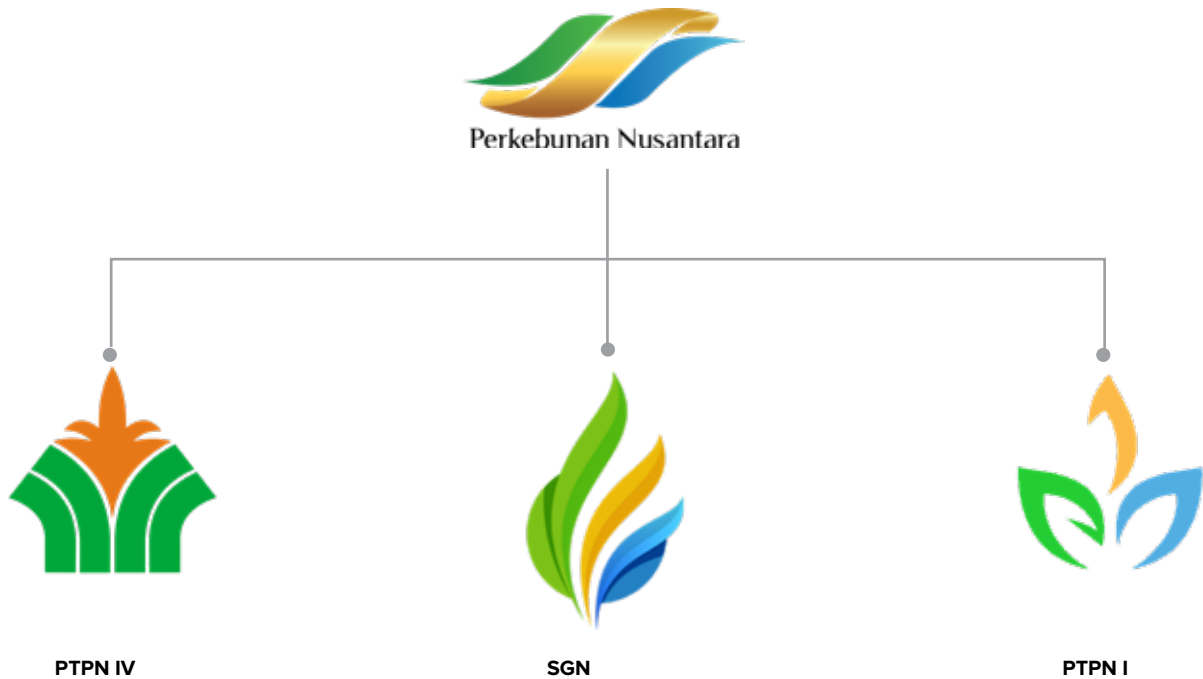


- Disusun berdasarkan wilayah geografis.
- Terdiri dari 14 badan hukum terpisah, masing-masing dipimpin oleh *Board of Management* dan memiliki komoditas yang beragam.

- Organized based on geographical regions.
- Comprised of 14 separate legal entities, each led by a Board of Management and involved in diverse commodities.

Struktur PTPN Group Setelah Penggabungan

PTPN Group Structure After Merger



Berfokus pada komoditas kelapa sawit untuk memenuhi pasokan minyak goreng curah nasional dan pengembangan hilirisasi minyak sawit serta energi baru terbarukan.

Focusing on palm oil commodity to meet the national bulk cooking oil supply and develop downstream palm oil processing alongside new renewable energy initiatives.

Berfokus pada modernisasi produksi gula untuk memenuhi kebutuhan komoditas gula di Indonesia.

Focusing on modernizing sugar production to meet Indonesia's sugar commodities needs.

Berfokus pada komoditas perkebunan lain dan sektor non-komoditas.

Focusing on other plantation commodities and non-commodity sectors.

Anak Perusahaan Non-PTPN dengan Kepemilikan >50%

Non-PTPN Subsidiaries with >50% Ownership

